

중3 국과사 전문센터
고등 수능국어 통합과학

또는 2학기 내신대비반
수능 기초 확립반

또 다른 시작! 3학년 2학기!!
고등학교의 시작입니다.
6개월 앞선 공부가 3년을 앞서갑니다.
고등학교 3년을 미리 선점하세요!

'문·이과 통합 세대' 국과사가 대세다!
내신에서도! 수능에서도! 승부의 핵심은 국과사!!
다년간 선배들이 강력 추천하고 명성으로 검증된
명품 고등 수능국어/통합과학을 학생에게 선물하세요!!
일주일에 하루는 꼭 국어/과학에 투자하세요!

국어/과학 연합반 (내신 / 고등 과정)

2학기 내신 대비반 <매주 월·화 수업>

개강 : 7월 12일(월요일반) · 7월 13일(화요일반)

국어

과학

2학기 대비를 위한
철저한 출판사별
단원별 핵심 개념 정리

2학기 대비 핵심 개념 정리
(PPT를 활용한 영상 수업)
교재: 완자 중등과학3

고등 과정 진행반 <매주 수·목 수업>

개강 : 7월 14일(수요일반) · 7월 15일(목요일반)

고등 국어

통합과학 기본 개념

고등 교과서 핵심 개념 확인
내신에서 수능까지

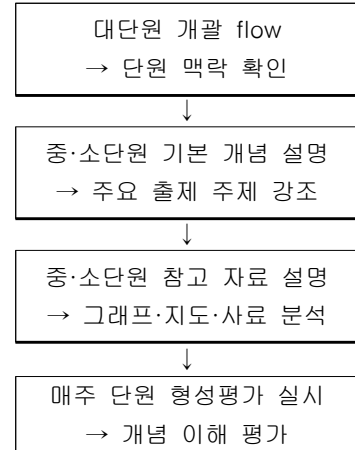
문이과 통합의 핵심
통합과학의 기본 개념 확립

사회2 역사2 단과반

사회2 : 매주 수·목 수업
역사2 : 매주 금·토 수업

사회2 : 7.14(수)/ 7.15(목)
역사2 : 7.9(금)/ 7.10(토)

단원별 핵심 개념 요점 정리



1. 2학기 내신 대비반 (입시를 위해 2학기 내신이 꼭 필요한 학생에게 추천합니다.)

▶국어/사회 외고/국제고 입시 반영!(3학년 2학기 국어/사회 우선 반영)

▶전국 자사고 국과사 가중치 반영!

구분	국·과 (월/ 화)						사회2	역사2
	1 강의실	2 강의실	3 강의실	4 강의실	5 강의실	6 강의실	사회역사 강의실	
1부 월, 화요일 5:40~7:45	1	국어 비상	국어 미래엔	국어 미래엔	과학 완자과학3		사회2	역사2
	2							
	3							
2부 월, 화요일 7:55~10:00	4	과학 완자과학3		국어 천재(노)	국어 천재(박)	국어 천재(박)		
	5							
	6							
참고사항	1) 국어·과학 연합반 수강 시 국어 출판사 별 반배치 2) 과목별 개별 수강 시 수업 시간 확인 필요 - 국어는 출판사에 따라 시간이 고정될 수 있습니다. - 과학의 경우, 1부와 2부 중 선택할 수 있습니다.						교재 : 우공비 사회2/역사2 (좋은책신사고)	

■ 국어 수업 출판사

출판사	저자	해당 학교	교재
미래엔	신유식	개운중, 경희중, 노원중, 노일중, 별내중, 상원중, 서울삼육중, 석관중, 수락중, 신창중, 원목중, 월계중, 장위중, 재현중, 창문여중, 태랑중, 하계중, 휘경여중, 외	올리드 국어 3-2
비상	김진수	고대부, 길음중, 노곡중, 동암중, 방학중, 불암중, 상봉중, 서라벌, 송곡중, 신방학, 영훈중, 갈매중, 정의여, 중평중, 외	한끝 국어 3-2 (교과서편)
천재(노)	노미숙	을지중, 공릉중, 고명중, 광운중, 남대문, 종랑중, 삼각산, 삼선중, 상경중, 서울대학교사범대부속중, 고명중, 창동중, 효자중, 외	체크체크 국어 3-2 (노미숙 교과서편)
천재(박)	박영목	경희여, 도봉중, 백운중, 상계제일중, 상계중, 상명중, 신상중, 영광중, 은곡중, 중계중, 중원중, 창일중, 한천중, 한국삼육중 외	체크체크 국어 3-2 (박영목 교과서편)

*** 국어 수업은 모든 수업이 국어 교과서별로 진행됩니다.**

*국어 교과서별 수업의 경우, 기존에 수업이 진행됐던 출판사라더라도 소수 인원 신청 시 폐강될 수 있습니다.

■ 수업 일정

수업차시		1차시	2차시	3차시
국어·과학	월요일반	7/12	7/19	7/26
	화요일반	7/13	7/20	7/27
사회2	수요일반	7/14	7/21	7/28
	목요일반	7/15	7/22	7/29
역사2	금요일반	7/9	7/16	7/23
	토요일반	7/10	7/17	7/24

2. 고등 수능국어/통합과학 연합반 (핵심단원 8주 완성)

구분	국·과 (수/ 목)					
	1 강의실	2 강의실	3 강의실	4 강의실	5 강의실	6 강의실
1부 5:40~7:45	1	고등 국어 교재 : 꿈틀 고등 국어 통합편			고등 통합과학 교재 : 통합과학 내공의 힘	
	2					
	3					
2부 7:55~10:00	4	고등 통합과학 교재 : 통합과학 내공의 힘			고등 국어 교재 : 꿈틀 고등 국어 통합편	
	5					
	6					
참고사항	1) 고등국어/통합과학 개별수강도 가능합니다. 2) 한과목 개별 수강 시 시간이 지정될 수도 있으니 참고바랍니다.					

■ 수능 국어 기초반 학습 계획

구분	세부내용
시수	매주 수 / 목 중 택 1 (1일 40분 3T)
교재	꿈틀 고등 국어 통합편
구성	2015 개정 교육과정
학습 목표	① 바뀐 교육과정의 학습 목표를 이해하고 국어 학습의 기초를 다짐. ② 고등 과정의 필수 개념을 중심으로 고등내신의 토대 및 수능 기본 유형까지 해결.

■ 고등 통합과학 학습 계획

구분	세부내용
시수	매주 수 / 목 중 택 1 (1일 40분 3T)
교재	통합과학 내공의 힘
구성	2015년 개정교육과정에 맞춘 통합과학의 전반적인 기본 개념 확립
학습 목표	① 고등과학의 공통교과인 통합과학의 개념을 확립. <통합과학>내신에 대한 자신감 확보 ② 문이과 통합과정의 핵심이며, 이과성향의 수능필수 과목인 <고등 물화생지>의 기초 확립 ③ 내신, 수능, 논술로 이어지는 과학적 사고력의 기초 확립

■ 수업 일정

1) 고등 선행반

수업차시		1차시	2차시	3차시	4차시	5차시	6차시	7차시	8차시
고등국어 고등과학	수요일반	7/14	7/21	7/28	8/11	8/18	8/25	9/1	9/8
	목요일반	7/15	7/22	7/29	8/12	8/19	8/26	9/2	9/9

※ 고등 선행 고등국어/통합과학반은 일정이상의 성원이 되지 않을시 개강하지 않을 수 있습니다.

■ **신청 방법**

- TOPIA Academy 홈페이지 회원가입 후 본원 위성프라자 4층 상담실에 방문접수 및 전화접수
(홈페이지 주소: <http://www.topiaacademy.co.kr> 중등부, 상담실: 3391-0013)
- 신청 시 국어/과학 요일 및 사회 요일을 정확히 명시해주시기 바랍니다.

■ **차 량**

- 자세한 사항은 TOPIA Academy 홈페이지를 참고바랍니다.
- 월~금 : 5시40분 등원, 10시 하원 전차량 지원
- 토 : 10시 등원, 2시 10분 하원 전차량 지원
- 일요일은 차량이 지원되지 않습니다.

■ **수업장소 : TOPIA Academy 본원 7층**

■ **상담 및 문의 : 중계본원 위성프라자 4층 ☎3391-0013**

- * 과목별로 개별 수강 가능하며, 2~3개 과목을 연합 수강하면 할인율이 적용됩니다.
- * TOPIA Academy 재원생이 아니더라도 수강 가능하며, 재원생에게는 할인 혜택이 있습니다.
- * 개인 사유로 인한 결석은 이월 및 환불처리가 되지 않습니다. 단, 병결 및 장기여행(증명서 필요) 제외.